

Concrex® Carbon Fibre

Nowy Watco Concrex® Carbon Fibre to niezawodna zaprawa do naprawiania podłóg. Dodatek włókien węglowych sprawia, że jest to najmocniejsza i o najdłuższej trwałości zaprawa dostępna na rynku.

Unikalna formuła zawiera również szybkowiążący środek utwardzający, umożliwiającą jeszcze szybsze naprawy oraz żywicę Novolac zapewniającą doskonałą odporność chemiczną.

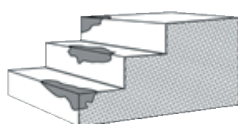
Odporność na ścieranie jest znacznie zwiększona dzięki domieszce ceramicznej.

W porównaniu z innymi zaprawami naprawczymi ten preparat jest szczególnie bogaty w żywicę epoksydową. Zapewnia to najwyższą wytrzymałość i przyczepność, dzięki czemu jest idealna do naprawy nietypowych wąskich odcinków lub krawędzi.

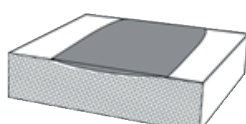
Nowa formuła szybko utwardzalna ogranicza do minimum czas przestoju w miejscach o dużym natężeniu ruchu, a lekki ruch pieszy może odbywać się już po godzinie.

Stosuj w miejscach o dużej ścieralności, w których inne zaprawy naprawcze mogłyby zawieść - spraw, aby naprawy podłóg były trwałe dzięki Watco Concrex® Carbon Fibre.

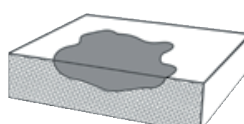
Miejsca, w których można stosować Watco Concrex Carbon Fibre



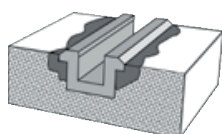
Uszkodzone stopnie schodów



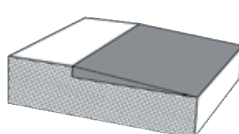
Zużyte podłogi



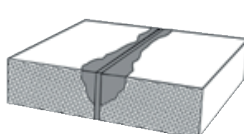
Dziury w podłodze



Montaż szyn



Do wyrównania różnicy poziomów



Wykruszone szczeliny dylatacyjne



Obszary zastosowań:

- Dziury w betonowych podłogach
- Uszkodzone stopnie
- Uszkodzone spoiny podłogowe
- Skorodowany, nierówny beton

Cechy Produktu:

- Żywica epoksydowa wzmocniona włóknem węglowym i ceramiką
- Praktycznie niezniszczalny
- Szybkie utwardzanie - możliwość rozpoczęcia ruchu pieszego już po godzinie
- Doskonała odporność chemiczna
- Bogaty w żywicę do naprawy wąskich fragmentów lub krawędzi
- Antypoślizgowy
- Niepylący
- Niezwykle uniwersalny
- Łatwy w użyciu

Potrzebujesz pomocy? Porozmawiaj z ekspertami

Nasz oddany i profesjonalny zespół służy pomocą w uzyskaniu jak najlepszych rezultatów podczas realizacji Twojego projektu. Zapoznaj Cię z etapami przygotowania i aplikacji przy użyciu Concrex Carbon Fibre.

Zadzwoń do naszego działu specjalistów pod numer : 800 000239



Concrex® Carbon Fibre

1 Przygotowanie Podłoża

Powierzchnie powinny być czyste, suche i wolne od wszelkich luźnych zanieczyszczeń. Szczotkowanie lub zmiatanie jest zazwyczaj wystarczające. Jeśli powierzchnia jest wilgotna, można ją zagruntować za pomocą Watco Tack Coat.

2 Gruntowanie

Zawartość żywicy w Watco Concrex® Carbon Fibre jest bardzo wysoka. Oznacza to, że podkład nie jest zwykle wymagany przy wypełnianiu otworów w posadzkach betonowych oraz odnawianiu nierównego lub uszkodzonego betonu. Podkład poprawiający przyczepność Watco Tack Coat jest zalecany przy stosowaniu Concrex® Carbon Fibre jako cienkowarstwowego jastrychu na gładkich powierzchniach. Jest on również polecany przy wymagających naprawach oraz szczególnie narażonych na uderzenia miejsc, takich jak uszkodzone krawędzie spoin podłogowych i uszkodzone krawędzie stopni.

3 Mieszanie Stosować rękawice ochronne

Żywica i piasek są już wstępnie zmieszane i dostarczone wraz z pojemnikami zawierającymi utwardzacz, 4 x 100 ml w opakowaniu 10 kg. Środek utwardzający dodaje się do piasku/żywicy w momencie użycia, a po wymieszaniu zaprawę należy wykorzystać w ciągu 15 - 30 minut, w zależności od temperatury. Jeśli całe opakowanie Watco Concrex® Carbon Fibre nie może być użyte w ciągu 30 minut, można je częściowo wymieszać. Aby podzielić opakowanie, należy ostrożnie zmniejszyć o połowę ilość piasku/żywicy (najlepiej mierząc wagowo) i użyć o połowę mniej butelek ze środkiem utwardzającym. Nie mieszać wewnątrz plastikowego wiadra. Zalecamy przesypać piasek/żywicę na tackę do mieszania lub na deskę. Dokładnie wstrząsnąć butelkami ze środkiem utwardzającym, aż do momentu uzyskania jednolitej szarej barwy płynu. Uformować z piasku/żywicy kopiec i pozostawić mały otwór w środku. Wlać środek utwardzający do otworu, upewniając się, że butelki są całkowicie opróżnione. Ostrożnie wymieszaj kruszywo z utwardzaczem za pomocą kielni, aż do uzyskania gładkiej zaprawy, co powinno zająć kilka minut. Im dokładniejsze mieszanie, tym bardziej mokra, gładsza i łatwiejsza w przygotowaniu będzie zaprawa. Alternatywnie można ugniatać mieszankę ręcznie, używając odpowiednich rękawic. Ważne jest, aby mieszać dokładnie, aż do uzyskania jednolitego koloru. Do mieszania dużych ilości masy można użyć miksera typu "Cretangle" lub innego odpowiedniego mieszalnika z otwartą misą.

4 Aplikacja

Zaprawę należy mocno wcisnąć w naprawiane miejsce i wykończyć pacą lub kielnią. Aby uzyskać gładkie wykończenie, należy regularnie przecierać powierzchnię kielni szmatką zwilżoną benzyną lakową.

Watco Concrex® Carbon Fibre jest zwykle nakładany na grubość od 5mm do 50mm, ale można używać do uzyskania cienkiej, ostrej krawędzi, jeśli większa część naprawy ma grubość co najmniej 5 mm.

Przy naprawach głębszych niż 50 mm nakładać oddzielne warstwy, pozostawiając 6 - 8 godzin pomiędzy warstwami.

5 Bezpieczeństwo

Karta charakterystyki substancji niebezpiecznych MSDS jest dostępna dla produktu.



Opróżnij butelki z utwardzaczem do piasku/żywicy



Dokładnie wymieszaj za pomocą kielni (lub ręcznie - tak jest łatwiej)



Mocno zacieraj kielnią w miejscu naprawy



Przetrzyj kielnię benzyną lakową, aby uzyskać dobre wykończenie



Concrex[®] Carbon Fibre

Właściwości Użytkowe

Skład	Drobnoziarnisty piasek uprzednio zmieszany z żywicą. Opakowanie 10 kg zawiera 4 x 100 ml butelki z utwardzaczem
Kolor	Średni szary
Wymagany podkład	Zobacz gruntowanie na str. 2
Zastosowanie Wewnętrzne/Zewnętrzne	Wewnętrzne & Zewnętrzne
Czas wiązania	15-30 minut w zależności od temperatury
Narzędzia do aplikacji	Stalowa paca lub kielnia.
Przeznaczenie	Beton, piasek, cement i metal.
Rozmiary opakowań	10 kg
Pokrycie	10kg - 1,2 m ² przy grubości 5mm.
Kurczliwość (po utwardzeniu)	Znikoma
Podatny na uszkodzenia przez mróz	Nie
Można używać do cienkich, ostrych krawędzi	Tak, wokół krawędzi naprawy - pełna odporność przy grubości 5 mm.
Grubość aplikacji	Do 50 mm tylko do wypełniania otworów. Do wylewek nie należy stosować na głębokość większą niż 15 mm .
Narzędzia do czyszczenia	Użyj benzyny lakowej przed utwardzeniem Concrex [®] Carbon Fibre
Okres przydatności do użycia	12 miesiące od daty produkcji w nieotwartych pojemnikach.
Przechowywanie	Między 10°C a 30°C. Nie dopuścić do zamarznięcia.
Odporność chemiczna Prosimy o kontakt w przypadku zastosowań nieopisanych	Doskonała odporność na działanie wielu chemikaliów powszechnie stosowanych w przemyśle, w tym (w temperaturze 20°C) parafiny, benzyny, paliw, olejów, alkoholi, rozcieńczonych kwasów azotowych, siarkowych i solnych, roztworów cukru, kwasu szczawowego, kwasu cytrynowego, sody kaustycznej, roztworu soli, olejów chłodzących, olejów mineralnych. Istnieje możliwość uzyskania wskazówek dotyczące innych substancji chemicznych.
Podstawowe ograniczenia	Nie stosować na mokrych powierzchniach. Przed nałożeniem Watco Concrex [®] Carbon Fibre na wilgotne powierzchnie zastosuj Watco Tack Coat. Nie nakładać w jednym przejściu grubszych warstw niż 50 mm - zobacz część zatytułowaną "Aplikacja". Watco Concrex [®] Carbon Fibre nie powinien być wystawiany na działanie temperatury powyżej 60°C.

Concrex[®] Carbon Fibre

Czas utwardzania

Czas utwardzania (w 15°C - 20°C)

Niewielkie natężenie
ruchu pieszego

Ruch pojazdów

Czas utwardzania wydłuży się w niższych temperaturach. Nie stosować poniżej 10°C

1 godzina

4 godziny

Wytrzymałość

Concrex[®] jest znacznie mocniejszy niż beton. W tabeli przedstawiono porównanie (typowe wartości)

	Wytrzymałość na rozciąganie	Wytrzymałość na zginanie	Wytrzymałość na ściskanie
Watco Concrex	15.4 MN/m ²	55.9 MN/m ²	55.2 MN/m ²
Beton	3.4 MN/m ²	6.9 MN/m ²	21.41 MN/m ²